

Prescriptions pour l'occupation:

- Pâturage
- Fauchage

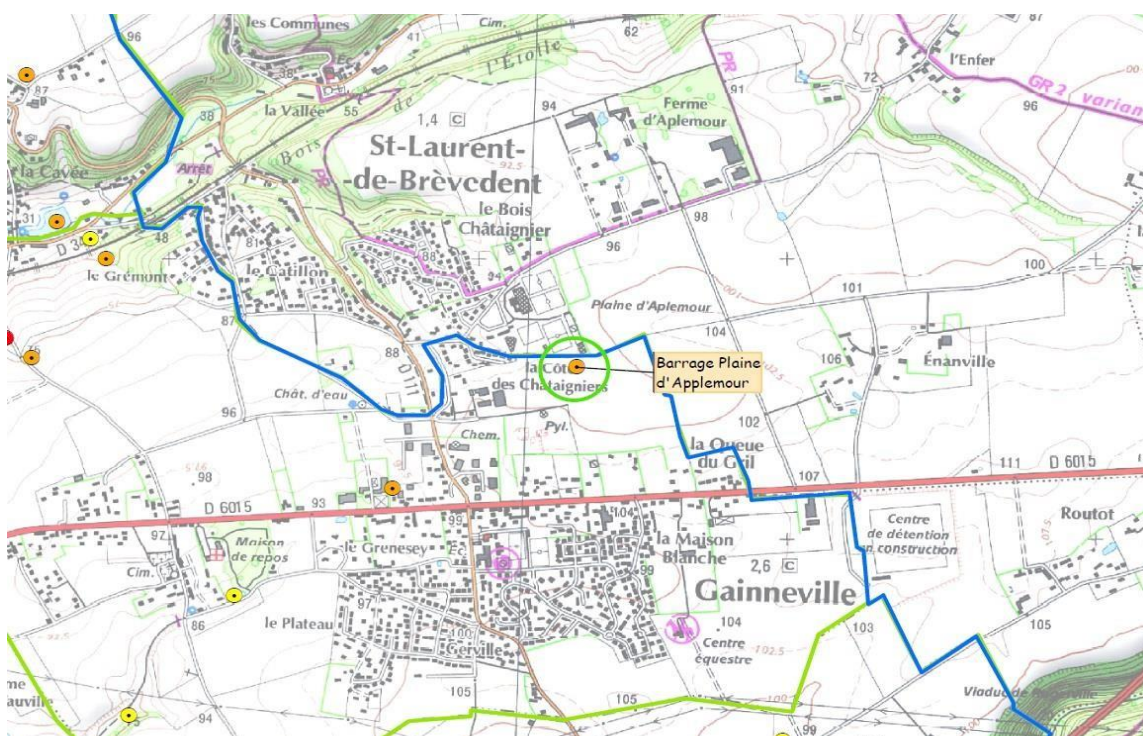
Pose d'une clôture au frais du bénéficiaire pour la protection du remblai : remblai exclu de la convention

Obligations : maintien du couvert végétal enherbé et entretien de la parcelle (haies, clôture, ...)

Gestion obligatoire des refus des animaux (orties, chardons, rumex ...) et des délaissés

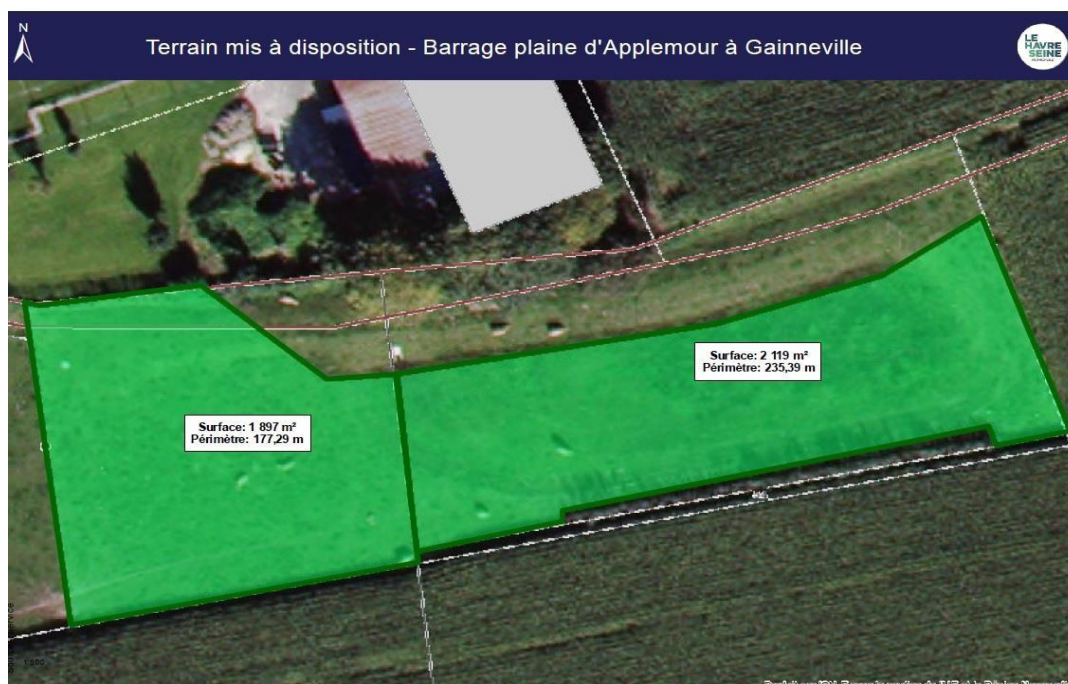
Terrain non viabilisé, eau pour abreuver les animaux à fournir par le bénéficiaire

Situation géographique



Surface utilisable : 4016 m²

Montant annuel de la redevance : 37,87 € -valeur qui sera actualisée selon le dernier indice national des fermages en vigueur



Critère d'attribution

	Critère	Sous-critère	Barème		
1	Prise en compte des contraintes du site et mesures pour limiter les impacts : voisinage, accès			/2	
2.1 Si production de foin, mode opératoire envisagé					
	a	Modalités de mise en œuvre de la fauche : périodicité, délai de réalisation et ramassage, prise en compte des organes techniques des ouvrages et des écoulements pour la période d'attente des bottes	De 0 à 5	/10	
	b	Mesures envisagées pour la gestion des zones non fauchables (pentes, pied de clôtures ...)	De 0 à 3		
	c	Préservation du site : mesures envisagées pour la préservation de la faune et de l'environnement	De 0 à 2		
2.2 Si pâturage, moyens pour assurer la sécurité et le bien-être animal					
	<u>Justifier d'un terrain de repli pour la période hivernale</u>		<u>Obligatoire Candidature non recevable en l'absence</u>		
	a	Modalités de mise en œuvre du pâturage : Capacité à intervenir rapidement en cas de nécessité, Délais prévus, Fréquence des visites Mesures envisagées pour la protection des aménagements (barrages, haie, pige de couleur ...)	De 0 à 5	/10	
	b	Mesures envisagées pour la gestion des délaissés : refus des animaux, pieds de clôture	De 0 à 3		
	c	Préservation du site : adaptation du type et du nombre d'animaux à la surface et aux contraintes du site	De 0 à 2		

Total /12

en cas d'égalité sur la note totale sera retenu le candidat ayant la meilleure note au critère a