



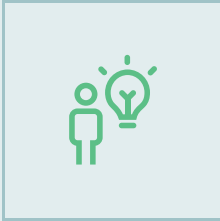
AGRICULTURE

Test d'activité agricole

Pour accompagner la création, la reprise ou la diversification d'exploitations agricoles, la communauté urbaine Le Havre Seine Métropole propose depuis 2015 aux porteurs de projets de se tester avant de s'installer sur le territoire. Un dispositif innovant pour soutenir l'agriculture péri-urbaine et ainsi mieux répondre aux besoins alimentaires du territoire.

Quels objectifs ?

D'une durée de 1 à 3 ans, le test d'activité agricole permet de tester sa capacité à produire, gérer une exploitation et commercialiser sa production dans un cadre juridique et matériel sécurisé. À l'issue du test, les porteurs de projets peuvent ainsi s'installer à leur compte en ayant déjà une accroche locale (réseau professionnel, circuits de commercialisation, etc.).



Bon à savoir

La communauté urbaine Le Havre Seine Métropole met à disposition une ferme-test en maraîchage biologique à Cauville-sur-Mer qui peut accueillir jusqu'à 3 tests d'activités. En fonction des projets, des tests d'activités peuvent aussi être réalisés sur des fermes accueillantes du territoire.

Comment postuler ?

Si le dispositif d'espace test agricole vous intéresse, vous pouvez obtenir tous les renseignements utiles en contactant Mélanie Gracieux, du Réseau des CIVAM Normands aux coordonnées suivantes : Tél. : 02 32 70 43 57

- melanie.gracieux@civam.org

Plus d'informations sur le [site du Réseau des CIVAM Normands](#).

Quels acteurs ?

La communauté urbaine Le Havre Seine Métropole est partenaire de l'[espace-test agricole Nid'Agri](#), co-animé par le Réseau des CIVAM Normands, [Bio en Normandie](#), [Terre de Liens Normandie](#) avec l'appui de la [Coopérative d'activités et d'emplois agricoles Rhizome](#).

CONTACT

Développement économique

 [Courriel](#)
