



ENSEIGNEMENT SUPÉRIEUR, URBANISME

Le Campus Le Havre Normandie poursuit sa mue

La concertation menée auprès des riverains et de la population a permis de définir un projet de réaménagement permettant d'intensifier la relation entre l'université et son environnement urbain et, d'autre part, d'améliorer les conditions de vie et d'études sur le site Lebon pour en faire un élément d'attractivité auprès des étudiants actuels et futurs.

PUBLIÉ LE
19 OCTOBRE 2020



© THIBAUT DOUCERAIN illustration pour UP+

©THIBAUT DOUCERAIN ILLUSTRATION POUR UP+

Des travaux débutent à l'Université du Havre

Situé en cœur de ville, dans le centre ancien, le site universitaire Lebon délimité par le cours de la République et les rues Demidoff et Jean-Jacques Rousseau accueille quelque **8 500 étudiants sur les 13 300 que compte le Campus Le Havre Normandie**.

D'ici 2022, de nouveaux espaces apaisés et végétalisés seront créés. Une grande place modulaire, équipée de mobiliers mobiles, confortera la convivialité du site,

tout en préservant son usage les jours de marché ou pour la Foire Saint-Michel. **Un jardin universitaire** verra également le jour. L'éclairage fera l'objet d'une attention particulière, à la fois dans un souci de mise en valeur du campus Lebon et de sécurité pour ses usagers. Le site sera **entièrement dédié aux usages piétons et cyclistes** et la rue Philippe Lebon sera transformée en **allée piétonne pour faciliter l'accès aux divers équipements du campus**, dont la bibliothèque universitaire. Les travaux sont sur le point de débiter.

Une nouvelle circulation autour du site Lebon

A compter du 26 octobre 2020, la rue Lebon sera définitivement fermée à la circulation automobile dans les 2 sens. La rampe d'accès au pont Jean-Jacques Rousseau sera également démolie. L'accès à la rue Philippe Lebon depuis le pont Rousseau sera par conséquent condamné.

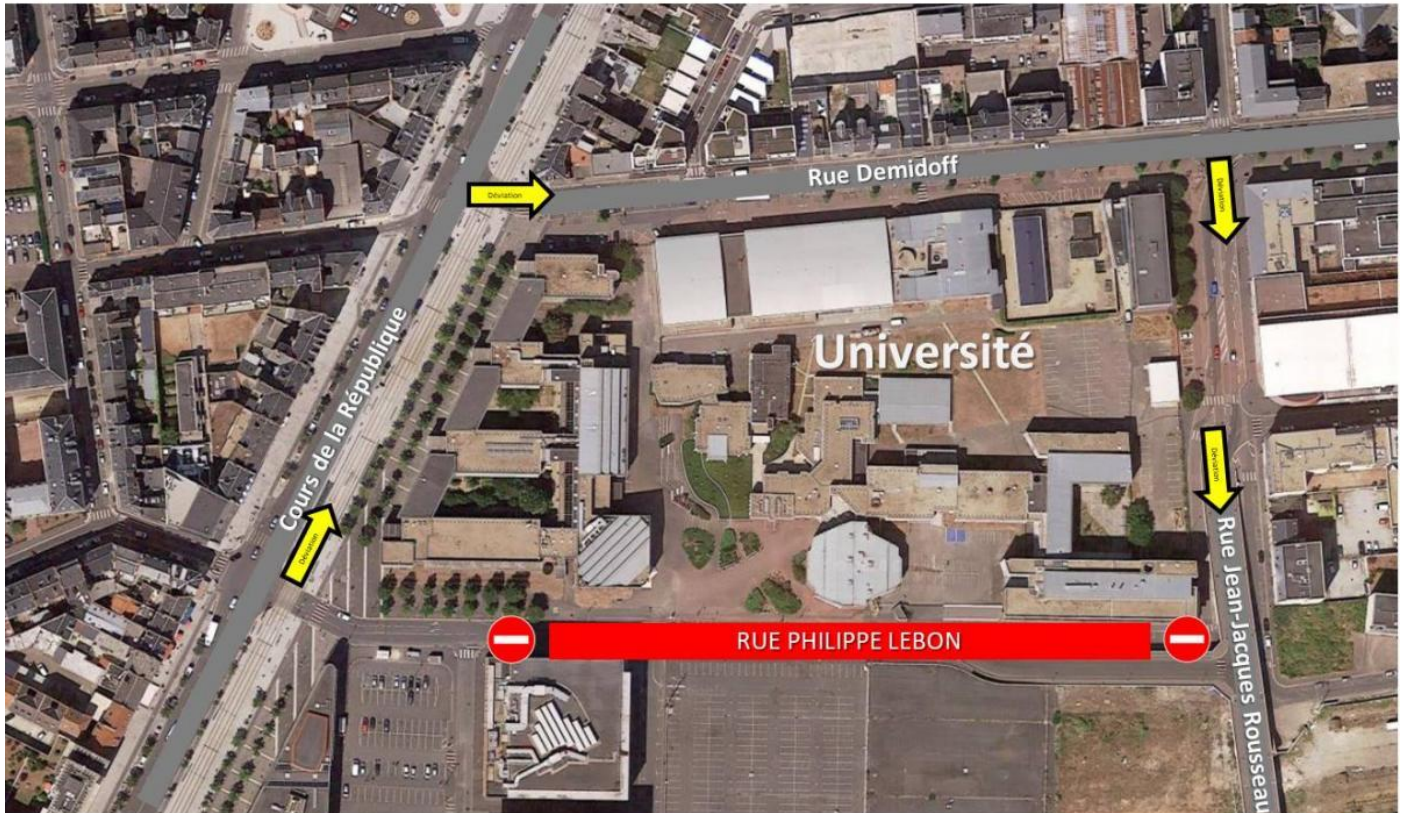
Durant les travaux de démolition qui s'étendront **jusqu'à janvier 2021** :

- le pont Rousseau conservera un sens unique de circulation dans le sens rue Rousseau - quartier des Docks
- une déviation sera mise en place par la rue Demidoff pour accéder à la rue et au pont Jean-Jacques Rousseau depuis le Cours de la République
- depuis le quartier des Docks, les automobilistes seront invités à suivre la déviation provisoire qui sera mise en place vers le quai Colbert et la gare
- l'accès au parking du Conservatoire Arthur Honegger sera quant à lui maintenu ainsi que le marché hebdomadaire du samedi sur le champ de foire

D'un coût de **7 millions d'euros**, l'opération financée par l'Université Le Havre Normandie, la Ville du Havre et la Communauté urbaine s'inscrit parfaitement dans la perspective du plan Campus Le Havre Normandie porté par la Ville et la Communauté urbaine en vue de constituer un campus de centre-ville regroupant

l'ensemble des filières d'enseignement supérieur.

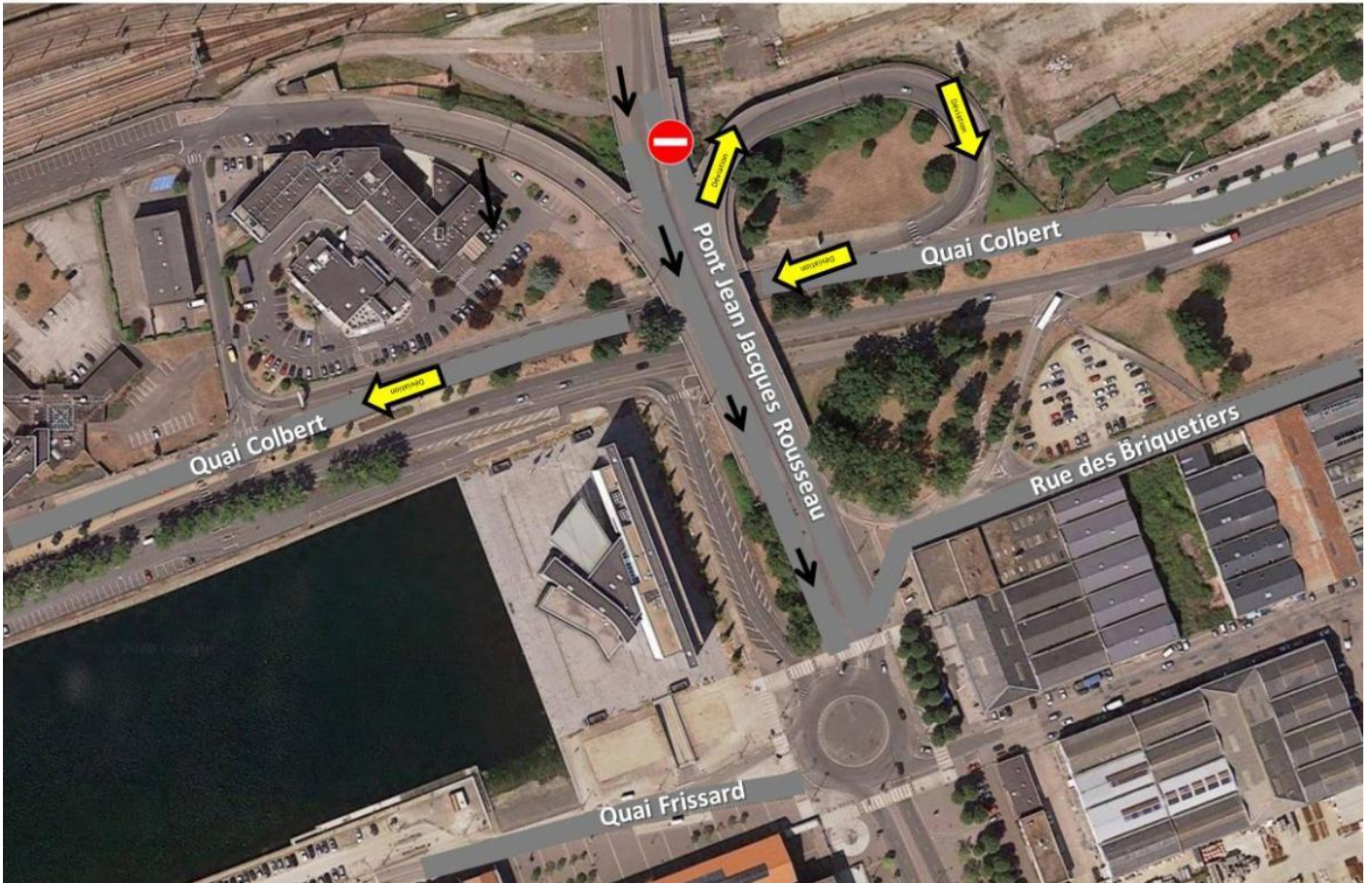
Secteur Université LEBON



 Déviation rue Demidoff

A partir du 26 octobre 2020
Accès barré
Rue Philippe Lebon
Suivre déviation

Secteur Docks Vauban



Déviation Quai Colbert

Du 26 octobre 2020
Au 18 janvier 2021
Accès barré
pont JJ Rousseau
Suivre déviation